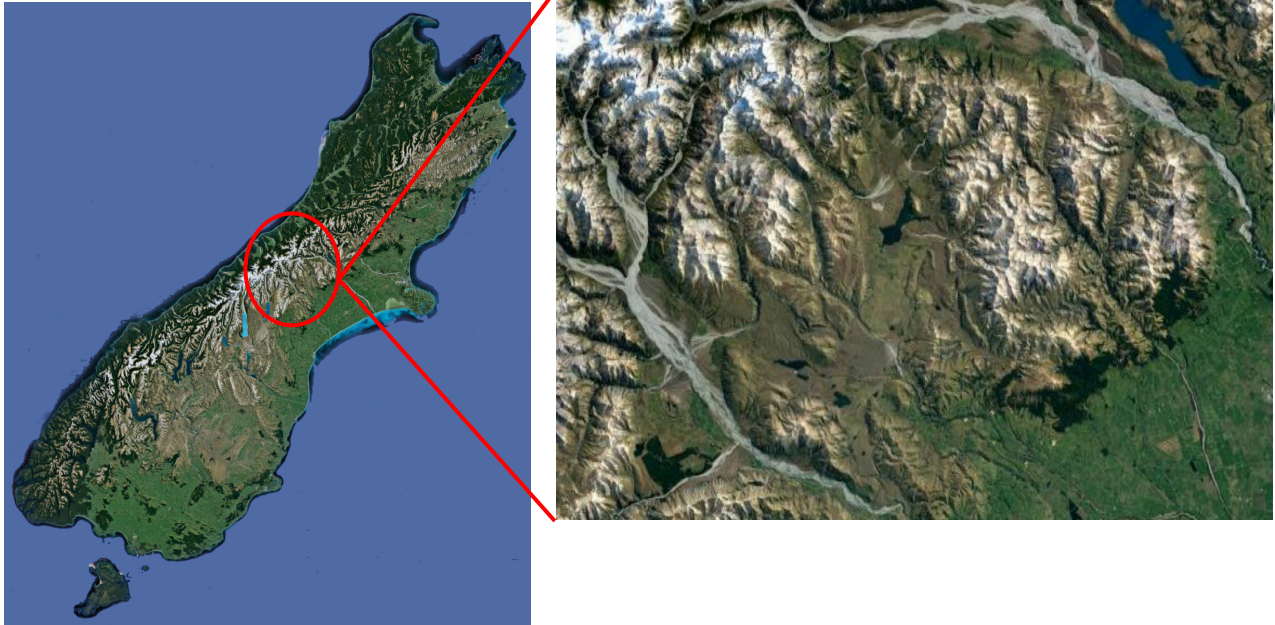


Montes=Lapid

Region in den Alpen



Lage: Montes=Lapid ist das mittlere Alpengebiet, aus denen der Fluss Montes entspringt und der Lapid im Osten die Region eingrenzt. Die Alpen trennen das Hinterland vom Ostland Panlayos. Montes=Lapid ist wegen seiner bizarren und verschneiten Alpenlandschaft kaum zu durchqueren.

Die Länge des Gebietes beträgt 100 Km und die Breite 120 Km.

Nördlich liegt das Alpengebiet Calidus, südöstlich das Land Pries, westlich die Alpenkrone und das Land Montelacus und dahinter folgt das Hinterland.

Klima: boreal.

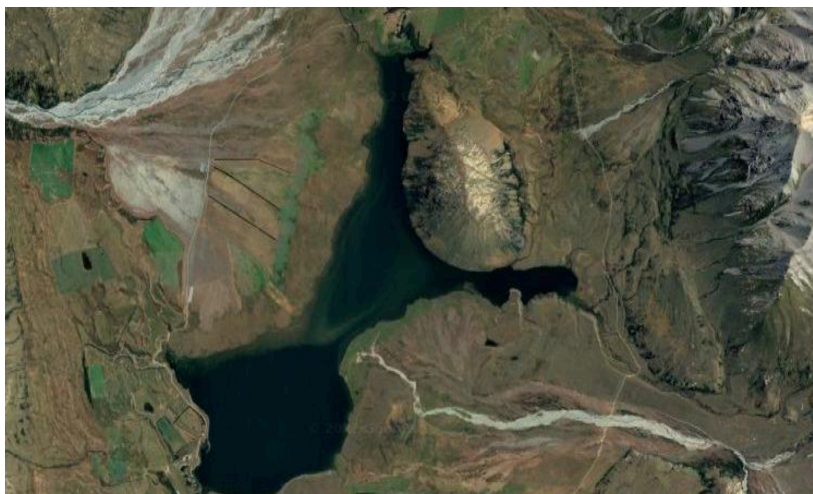
Landschaft, Flora und Fauna:

Die Alpen sind schneebedeckt, stark bergig und mit Gletschern durchzogen. An den Bergen herrschen kalte Winde und es leben hier kaum noch Tiere und Pflanzen. Gelegentlich finden sich vereiste Seen und kleine Höhlen.

Das bergige Talgebiet um den **See Mola** ist in den Sommermonaten von Schnee befreit. Hier leben einige wenige Tiere, vor allem Ziegen.

Bewohner: Am See Mola: Verschiedene Rassen.

Staatsystem: Freie Siedlungen



Wirtschaft: Die Bewohner am See Mola leben von der Landwirtschaft, vom Fischfang und der Ziegenzucht.

Die Bewohner am See Mola nehmen die Entbehrungen in Kauf, um ein freies Leben zu führen.