

Tana-Tona

Land in den Alpen



Lage: Tana-Tona liegt in den südlichen Alpen bzw. in dessen Ausläufern.

Es hat eine Länge (von Norden nach Süden) von 80 Km und eine Breite von 70 Km.

Nördlich liegen die Alpen, nordöstlich das Land Montelacus, südlich und südöstlich liegt Alharu und westlich folgt hinter den Alpenbergen Amazien.

Klima: Nemoral bis boreal.

Landschaft, Flora und Fauna:

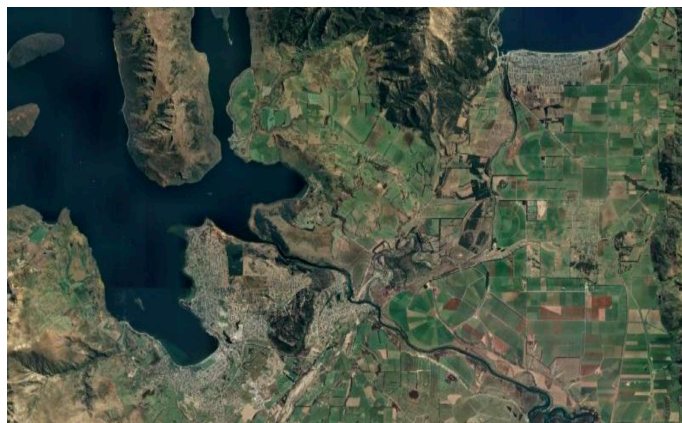
Tana-Tona ist bis zum Süden hin von den Ausläufern der Alpen umringt. Auf den hohen Bergen liegt ganzjährig Schnee und es ist kalt. Am Fuße der Berge wird es hingegen nemoral. Die Berge und auch die Ränder der Berge sind geröllartig. Zum Süden hin erscheinen einige wenige Wälder und große Talfelder. Es gibt zwei große Seen, nämlich den Tana und den Tona. Westlich des Tana befindet sich ein aktiver Vulkan.

Im Gebirge finden sich Ziegen und Nagetiere. Die Seen sind voll mit Fischen und in den Tal- und Waldgebieten leben Hühner, einige Schafe, Füchse, wilde Hunde, Pferde und Kühe.

Bewohner: Überwiegend Anthropen.

Staatssysteme: 2 Königreiche (Tanak und Tonak)

Wirtschaft: Die Bewohner leben von der Landwirtschaft, der Viehzucht und der Fischerei. Die beiden Städte Tanak und Tonak sind für Reisende beliebte Handelsorte.



Sonstiges:

- Jeder See stellt ein eigenes Königreich dar. Getrennt werden die beiden Königreiche im südlichen Tal durch den Fluss Tanaflux, der aus dem See Tana entspringt. Die beiden Königreiche bestehen jeweils aus einem Stadtstaat, in dem der jeweilige König seinen Sitz hat. Neben diesen Städten besitzen die Königreiche Siedlungen entlang ihrer Seen.
- Tanak und Tonak leben seit vielen Jahren im Konflikt miteinander. Vergangene Kriege, Grenzkonflikte, Versuche von Eroberungen und der Infiltration haben die Spannungen bis heute in gegenseitigem Hass aufrechterhalten.
Es gibt Unterschiedlichkeiten: Tanak ist fast dreimal so groß wie Tonak und auch der See Tana ist wesentlich größer als der Tonak. Tanak führt auch intensiver Handel, weil der natürliche Handelszugang zu Tanak zu anderen Nachbarn kürzer und einfacher ist. Vor allem nomadische Händler kommen vorrangig nach Tanak. Tanak hat vor vielen Jahren versucht, die Stadt Tonak einzunehmen und ist daran gescheitert.
Hingegen haben die Tonaker listig Spione am Hofe der Tanaker eingeschleust, die als Attentäter auch erfolgreich einen früheren König ermordet haben. Die Tonaker besitzen mehr landwirtschaftliche Flächen. Ihre Kornkammer ist reicher als die der Tanaker.
Auf beiden Seiten des Flusses Tanaflux haben die Staaten Wehrtürme errichtet. Boote befahren den Fluss nicht, aus Gefahr angegriffen zu werden.
- Westlich am Tana befindet sich der aktive Vulkan Tanakos, der vor Jahren eine Flutwelle verursachte, die der Stadt Tanak sehr geschadet hat.
- Der anthropische Magier Pyros lebte als Einsiedler am Vulkan. Er verfasste das Grimoire „Ignit et Fumus“, das sich vermutlich irgendwo in Tana-Tona befindet.