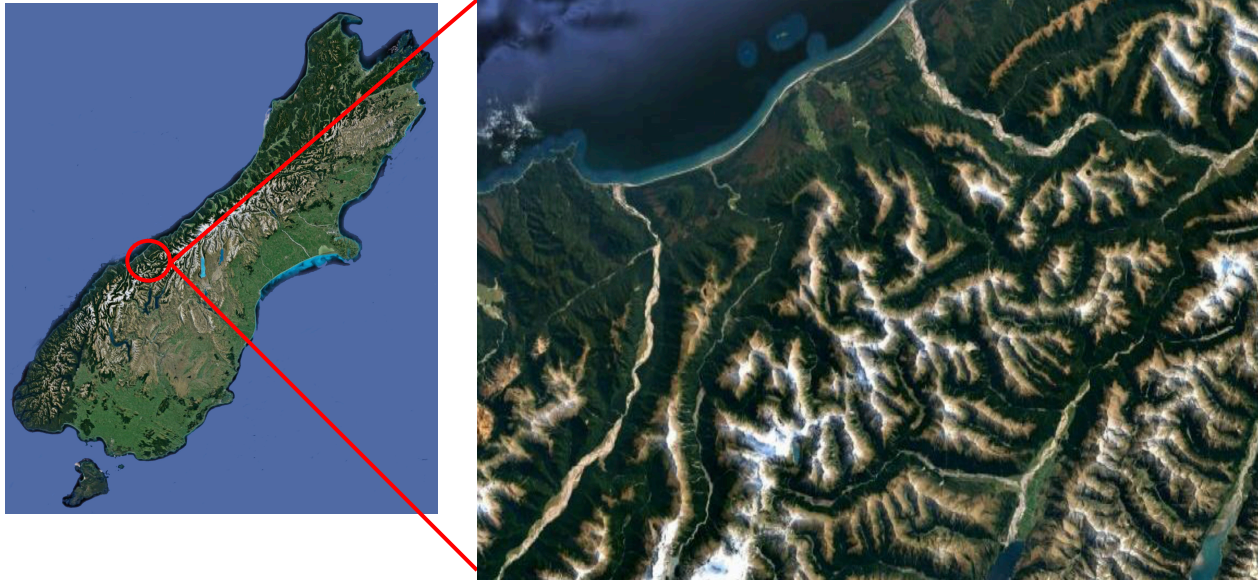


# Grootfang

## Hinterland



**Lage:** Grootfang befindet sich im Hinterland. Nördlich liegt das Meer und südlich liegen die Ausläufer der Alpen. Im Osten dient der Fluss Groot Stroom als Grenze und im Westen der Shengming. Die Länge des Landes beträgt 120 Km und die Breite 100 Km. Östlich liegt das Land Tagon und westlich liegt Shanlin.

**Klima:** Subtropisch. In den Alpen boreal.

### **Landschaft, Flora und Fauna:**

In Grootfang gibt es große Dschungelgebiete, Moore, Flüsse, Seen, 3 große Talgebiete und zum Süden hin wird es überaus gebirgig und es geht schnell und steil in die Alpen über.

In den Dschungelgebieten leben Echsen, Nagetiere, Schlangen, große Spinnenarten, Affen, Pumas und Tiger. In den Mooren finden sich Ghule, Hirnfliegen und Flugwürmer.

In den Alpen leben Ziegen, wie der Steinbock, Nagetiere und auch Bären.

In den Flüssen und im Meer existiert eine reichhaltige Fischwelt und vor den Küsten schwimmen Wald und Delphine.

**Bewohner:** Überwiegend Skarden.

### **Staatssystem:** Demokratisches Ratssystem aus Ältesten.

Dies ist ein ungewöhnliches Staatssystem auf Panlayos. In den Siedlungen und Dörfern werden Älteste gewählt und nach deren Abdanken geht das Amt nicht unbedingt an einen Nachfahren weiter, sondern der Älteste wird neu gewählt. An der Wahl werden alle Bewohner beteiligt. In den zwei Städten läuft das ähnlich ab. Hier werden allerdings Ältesten-Räte gewählt, deren Älteste aus ihrer Mitte als Anführer den Amtmann wählen. Beide Städte wählen außerdem einen Gouverneur, der das Land Grootfang führt. Der Gouverneur hat nur eingeschränkte Führungsgewalt. Die Ältesten-Räte haben höhere Entscheidungsgewalt. Die Wahl zum Gouverneur findet alle 10 Jahre statt.

**Wirtschaft:** Die Skarden leben in Grootfang vom Fischfang und von der Waljagd, aber auch von der Landwirtschaft, der Schafzucht, sie bauen Tropenholz aus den Wäldern ab und Torf aus den Mooren, stellen Kohle her und brauen das berühmte Grootfanger Bier.

Die Grootfanger sind ein handelsoffenes Volk, das vor allem Fisch, Lebertran, Fett, Öl, Wolle, Tropenholz, Torf, Kohle und Bier exportieren.

### **Sonstiges:**

- Während der Dunklen Zeit, in der das Hinterland von Fürst Askowan regiert wurde, haben die Skarden von Grootfang Tribut gezahlt.
- Das demokratische Ratssystem der Grootfanger erscheint anderen Ländern suspekt, funktioniert in Grootfang allerdings schon viele Jahrzehnte.



### Spookdriek

Im zentralen Norden von Grootfang führen entlang zweier Flüsse zwei große Talgebiete. Hier stehen Siedlungen und Dörfer.

An der Küste befindet sich die Stadt Spookdriek. Vor ihrer Küste befinden sich kleine Kriegsschiffe und Fischerboote.

Die Stadt ist mit Palisaden geschützt und ein Ratsgebäude dient als Sitz des Ältesten-Rates und des Gouverneurs, wenn dieser in Spookdriek lebt.

### Holtslaan

Weiter im Nordwesten erstreckt sich ein weiterer Fluss mit einem kleineren Talgebiet. Hier befinden sich Siedlungen und ein Dorf.

Ein wenig südlicher am Fluss und direkt am Dschungel befindet sich die Stadt Holtslaan. Auch diese Stadt ist mit Palisaden geschützt und besitzt ein Rathaus für den Ältesten-Rat und für den Gouverneur, wenn dieser in Holtslaan lebt.

