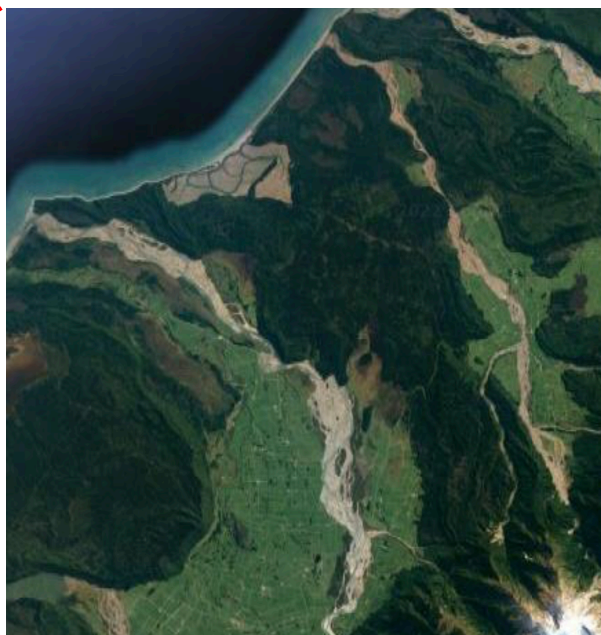
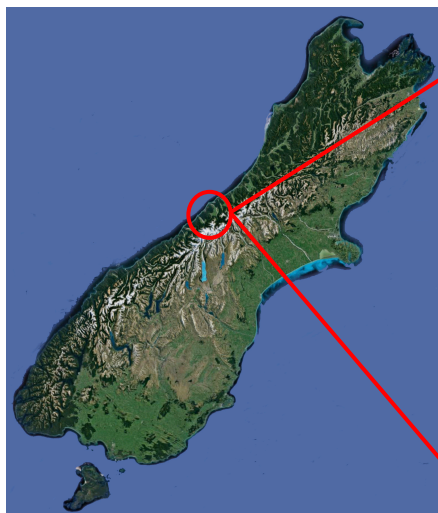


# Elfai

## Hinterland



**Lage:** Elfai befindet sich im Hinterland. Es wird von zwei Flüssen umgeben, im Südosten von den Alpen und im Nordwesten vom Meer. Die Länge beträgt 40 Km und die Breite 20 Km. Östlich liegt das Land Trotzizingen und westlich Ranos.

**Klima:** Subtropisch

### **Landschaft, Flora und Fauna:**

Die Talgebiete sind Wiesenlandschaften, in denen Tiere wie Gazellen, Giraffen, Elefanten und Flusspferde leben. Hier leben auch Landwirte vom Ackerbau und der Kleintierzucht.

In den Dschungelgebieten leben Echsen, Nagetiere, Schlangen, große Spinnenarten, Affen, Pumas und Tiger. Angeblich auch Einhörner.

In Elfai gibt es große Moorgebiete und an der Küste existiert eine große Salzwasserlagune, die ihr Aussehen alle Jahre ändert, wenn das Gebiet überflutet wurde.

**Bewohner:** Elben

**Staatssystem:** Königreich Elfai

**Wirtschaft:** Die Elben leben von der Landwirtschaft und der Kleintierzucht und von dem, was ihnen die Natur schenkt. Sie handeln untereinander, führen aber keinen Handel mit anderen Ländern.

### **Sonstiges:**

- Das elbische Volk lebt isoliert und duldet kein Eindringen von Jägern in ihre Gebiete. Elfai besitzt keinen Hafen und die Küste ist nicht bewohnt. Die Elben leben in kleinen Dörfern und in einer Stadt. Die meisten dieser Dörfer befinden sich in den Tälern. Der elbische König hat seinen Sitz in der Stadt Miestelis, die irgendwo im Dschungel liegt und deren Standort nur den Elben bekannt ist.
- Gelegentlich versuchen Seefahrer über die Küste in die Dschungelgebiete einzudringen, um Jagd auf Tiere zu machen. Diese Versuche werden von den Elben kriegerisch beantwortet.
- In Elfai soll es angeblich Einhörner geben.

**Miestelis**

Relativ mittig des Landes befindet sich ein riesiges Moorgebiet. Direkt daran befinden sich zwei große Seen und irgendwo in dieser Gegend soll sich die verborgene Stadt Miestelis befinden, die auch der Sitz des elbischen Königs ist.

